

Nuovo Circondario Imolese  
 Comune di Borgo Tossignano  
 Comune di Casalfiumanese  
 Comune di Castel del Rio  
 Comune di Castel Guelfo  
 Comune di Castel San Pietro Terme  
 Comune di Dozza  
 Comune di Fontanelice  
 Comune di Imola  
 Comune di Medicina  
 Comune di Mordano  
 Presidente: Franco Lorenzi  
 Sindaco: Stefania Dazzani  
 Sindaco: Roberto Poli  
 Sindaco: Salvatore Cavini  
 Sindaco: Dino Landi  
 Sindaco: Vincenzo Zaccchioli  
 Sindaco: Antonio Borghi  
 Sindaco: Vanna Verzelli  
 Sindaco: Daniele Marica  
 Sindaco: Nara Rebacci  
 Sindaco: Roberto Andalò  
 Responsabile di progetto per QC e DP: Arch. Moreno Daini  
 Responsabile di progetto per il PSC/RUE da ottobre 2010: Arch. Ivano Serantoni

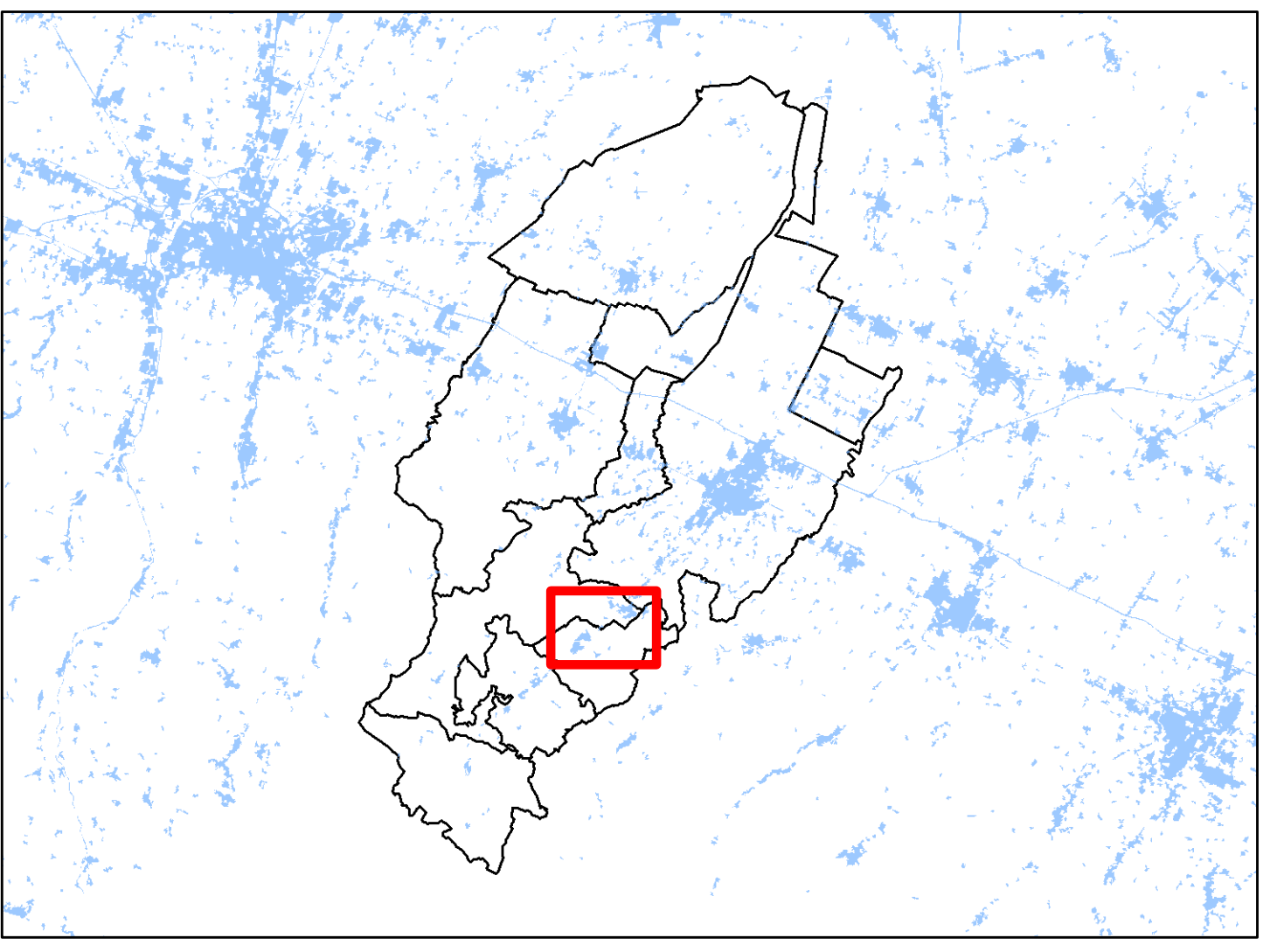
**QUADRO CONOSCITIVO**  
 Sistema della pianificazione  
 Attività urbanistica

**VOLUME 4**  
 Tav. 1.BOT

**STATO DI ATTUAZIONE DEI PRG VIGENTI**  
 Previsioni insediative e servizi al 06/2008

**Comune di BORGO TOSSIGNANO**  
 Capoluogo - Tossignano  
 Codrignano - Riviera

1:5.000      novembre 2008



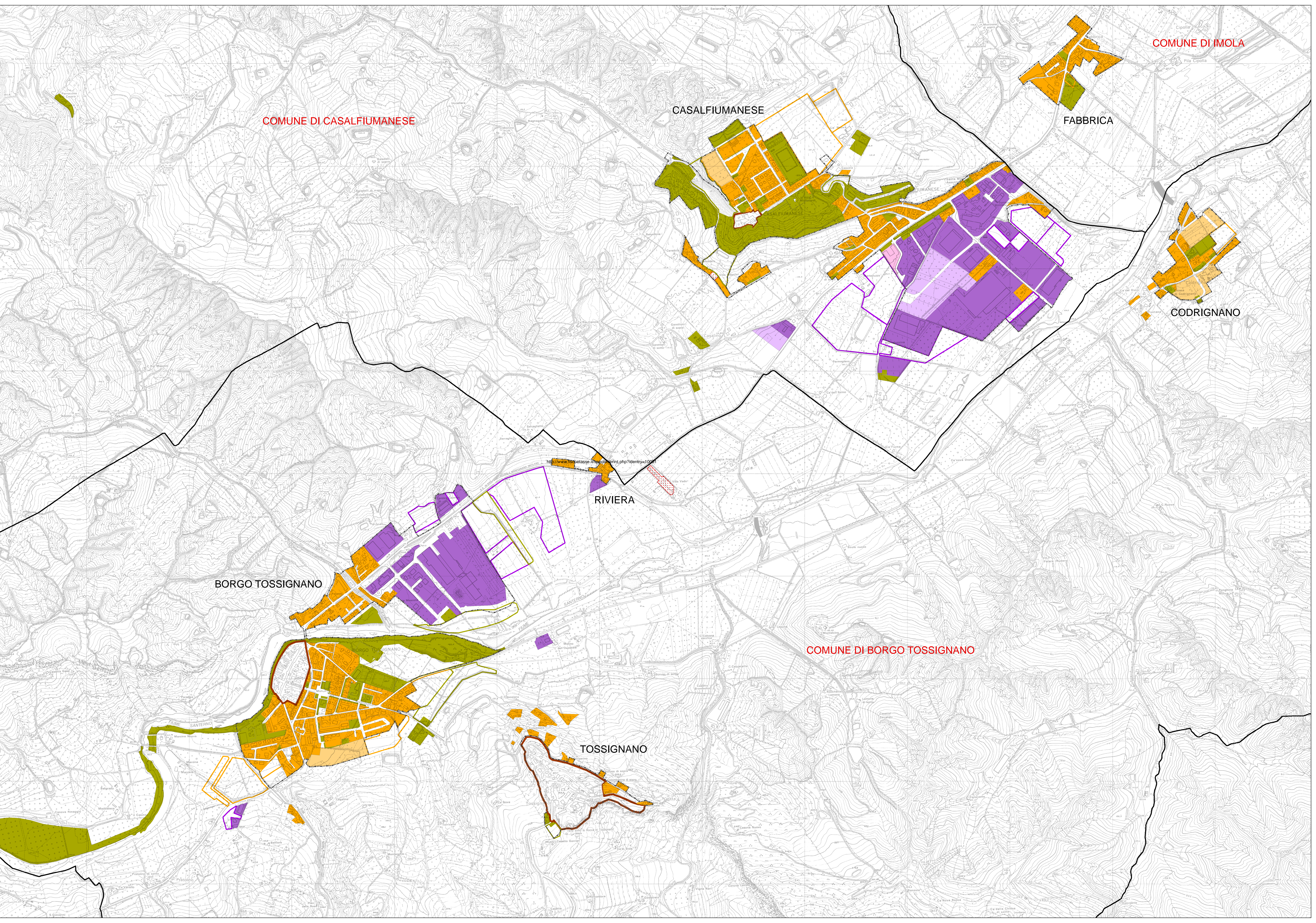
- Legenda**
- Confini Comuni Circondario Imolese
  - Perimetro territorio urbanizzato (PTCP art. 1.5)
- ZONE RESIDENZIALI**
- Zone residenziali consolidate
  - Zone di espansione prevalentemente residenziale attuate o in corso di attuazione (dal 2000 al 2008)
  - Zone a prevalente destinazione residenziale non attuate
- ZONE PRODUTTIVE TERZIARIE COMMERCIALI**
- Zone a prevalente destinazione produttiva/terziaria consolidate
  - Zone di espansione prevalentemente produttiva/terziaria attuate o in corso di attuazione (dal 2000 al 2008)
  - Zone a prevalente destinazione produttiva/terziaria non attuate
  - Zone di espansione prevalentemente commerciali attuate o in corso di attuazione
  - Zone a prevalente destinazione commerciale non attuate
- SISTEMA SERVIZI**
- Servizi di base o di interesse generale previsti dal PRG vigente attuti o in corso di attuazione
  - Servizi di base o di interesse generale non attuti
- ZONA A - Ambiti di valore storico architettonico**
- Perimetro zona A (centro storico)
  - Ambiti di interesse storico/architettonico

**GRUPPO DI LAVORO**

Ufficio di Piano Federato  
 Moreno Daini, dirigente  
 Franco Capra, coordinatore  
 Stefania Dazzani, segretario generale  
 Daniela Marica, ufficio di pianificazione  
 Francesco Lorenzi, ufficio urbanistico  
 Lorenzo Daini, ufficio cartografico  
 Serena Bertoni, ufficio cartografico

Collaboratori e Consulenti esterni  
 Massimo Ceppi, ufficio urbanistico  
 Maria Caporali, ufficio urbanistico  
 Katrin Z. Costantini, ufficio urbanistico  
 Giacomo Cristofari, ufficio urbanistico  
 Riccardo Cristofari, ufficio urbanistico  
 Silvia Verzelli, ufficio urbanistico  
 Riccardo Cristofari, ufficio urbanistico  
 ERGET S.r.l. - 40024

Diego Bianchi, Associazione comunale  
 Massimo Cristofari, Associazione comunale  
 Piergiorgio Mengoli, Associazione comunale  
 Marco Piccini, Associazione comunale  
 Claudio Romagnoli, Associazione comunale  
 Luciano Vici, Associazione comunale  
 Pierluigi Scattoli, Ufficio di pianificazione  
 Sergio Biondi, Ufficio di pianificazione  
 Roberto Berni, Ufficio di pianificazione  
 Rita Ghisli, Ufficio di pianificazione  
 Alessandro Bolognini, Ufficio di pianificazione  
 Daniela Marica, Ufficio di pianificazione  
 Daniele Torreggiani, Ufficio di pianificazione  
 Caterina Spadoni, Ufficio di pianificazione  
 Renato Tagliari, Ufficio di pianificazione  
 CISE, Servizio informativo S.r.l.



COMUNE DI IMOLA

FABBRICA

CASALFIUMANESE

COMUNE DI CASALFIUMANESE

CODRIGNANO

RIVIERA

BORGO TOSSIGNANO

COMUNE DI BORGO TOSSIGNANO

TOSSIGNANO