

**QUADRO CONOSCITIVO**  
Sistema della pianificazione  
Attività urbanistica

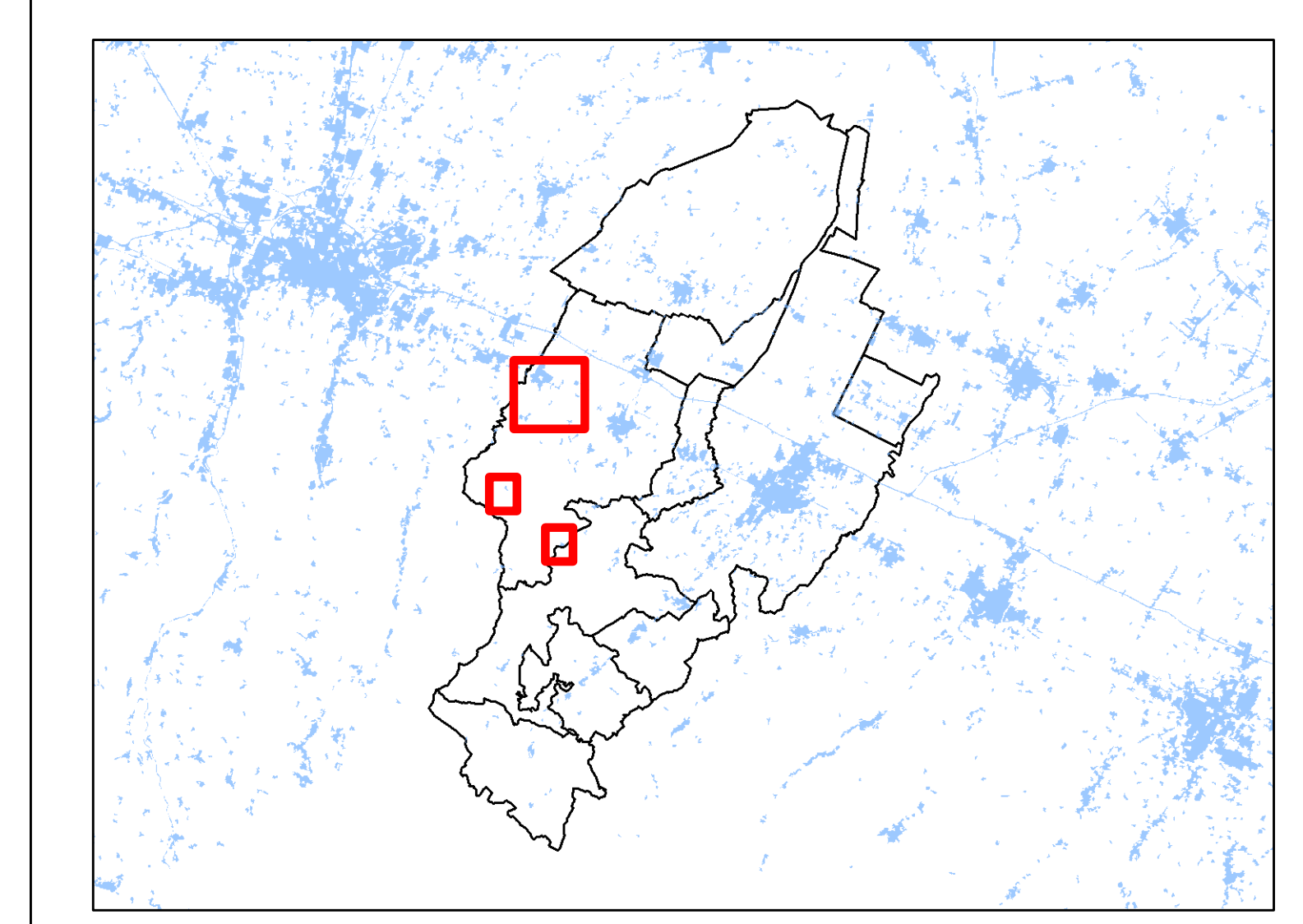
**VOLUME 4**  
Tav. 1. CSPT.b

**STATO DI ATTUAZIONE DEI PRG VIGENTI**  
Previsioni insediative e servizi al 06/2008

**Comune di CASTEL SAN PIETRO TERME**

**Osteria Grande - Varignana - Gallo**  
**Molino Nuovo - Monte Calderaro**

1:5.000                      novembre 2008



- Legenda**
- Confini Comuni Circondario Imolese
  - Perimetro territorio urbanizzato (PTCP art. 1.5)
  - ZONE RESIDENZIALI**
    - Zone residenziali consolidate
    - Zone di espansione prevalentemente residenziale attuate o in corso di attuazione (dal 2000 al 2008)
    - Zone a prevalente destinazione residenziale non attuate
  - ZONE PRODUTTIVE TERZIARIE COMMERCIALI**
    - Zone a prevalente destinazione produttiva/terziaria consolidate
    - Zone di espansione prevalentemente produttiva/terziaria attuate o in corso di attuazione (dal 2000 al 2008)
    - Zone a prevalente destinazione produttiva/terziaria non attuate
    - Zone di espansione prevalentemente commerciali attuate o in corso di attuazione
    - Zone a prevalente destinazione commerciale non attuate
  - SISTEMA SERVIZI**
    - Servizi di base o di interesse generale previsti dal PRG vigente attuari o in corso di attuazione
    - Servizi di base o di interesse generale non attuari
  - ZONA A - Ambiti di valore storico architettonico**
    - Perimetro zona A (centro storico)
    - Ambiti di interesse storico/architettonico

**GRUPPO DI LAVORO**

Ufficio di Piano Federato  
 Massimo Daini, presidente  
 Franco Capra, vicepresidente  
 Francesco Cacciari, amministratore delegato  
 Stefano Biondi, amministratore delegato  
 Chiara Marzulli, ufficio di pianificazione  
 Francesco Sorrenti, ufficio di pianificazione

Collaboratori e Consulenti esterni  
 Maurizio Ceppi, ufficio di pianificazione  
 Massimo Ceppi, ufficio di pianificazione  
 Giorgio Caspani, ufficio di pianificazione  
 Maria Caporali, ufficio di pianificazione  
 Walter Z. Costantini, ufficio di pianificazione  
 Giancarlo Cristofari, ufficio di pianificazione  
 Fulvio Ventura, ufficio di pianificazione  
 Massimo Cecchi, ufficio di pianificazione  
 Ivano Serrantoni, ufficio di pianificazione

Gruppo di lavoro  
 Susanna Bellini, ufficio di pianificazione  
 Francesco Zaccari, ufficio di pianificazione  
 Paolo Baroni, ufficio di pianificazione  
 Claudio Romagnoli, ufficio di pianificazione  
 Luciano Villa, ufficio di pianificazione  
 Stefano Bonni, ufficio di pianificazione  
 Paolo Baroni, ufficio di pianificazione  
 Roberto Ghislini, ufficio di pianificazione  
 Alessandro Bignazzi, ufficio di pianificazione  
 Daniela Romagnoli, ufficio di pianificazione  
 Riccardo Tognoli, ufficio di pianificazione  
 Renato Tognoli, ufficio di pianificazione  
 Gabriele Tognoli, ufficio di pianificazione  
 Gabriele Tognoli, ufficio di pianificazione