

Nuovo Circondario Imolese
 Comune di Borgo Tossignano
 Comune di Casalfiumanese
 Comune di Castel del Rio
 Comune di Castel Guelfo
 Comune di Castel San Pietro Terme
 Comune di Dozza
 Comune di Fontanelice
 Comune di Imola
 Comune di Medicina
 Comune di Montebiano

Presidente: Franco Lorenzi
 Sindaco: Stefania Daccanzi
 Sindaco: Roberto Poli
 Sindaco: Salvatore Cavini
 Sindaco: Dino Landi
 Sindaco: Vincenzo Zaccaroli
 Sindaco: Antonio Borghi
 Sindaco: Vanna Verzelli
 Sindaco: Daniele Manca
 Sindaco: Nara Robecchi
 Sindaco: Roberto Arzuffi

Responsabile di progetto per QC e DP: Arch. Moreno Dalini
 Responsabile di progetto per il PSC/RUE da ottobre 2010: Arch. Ivano Serantoni

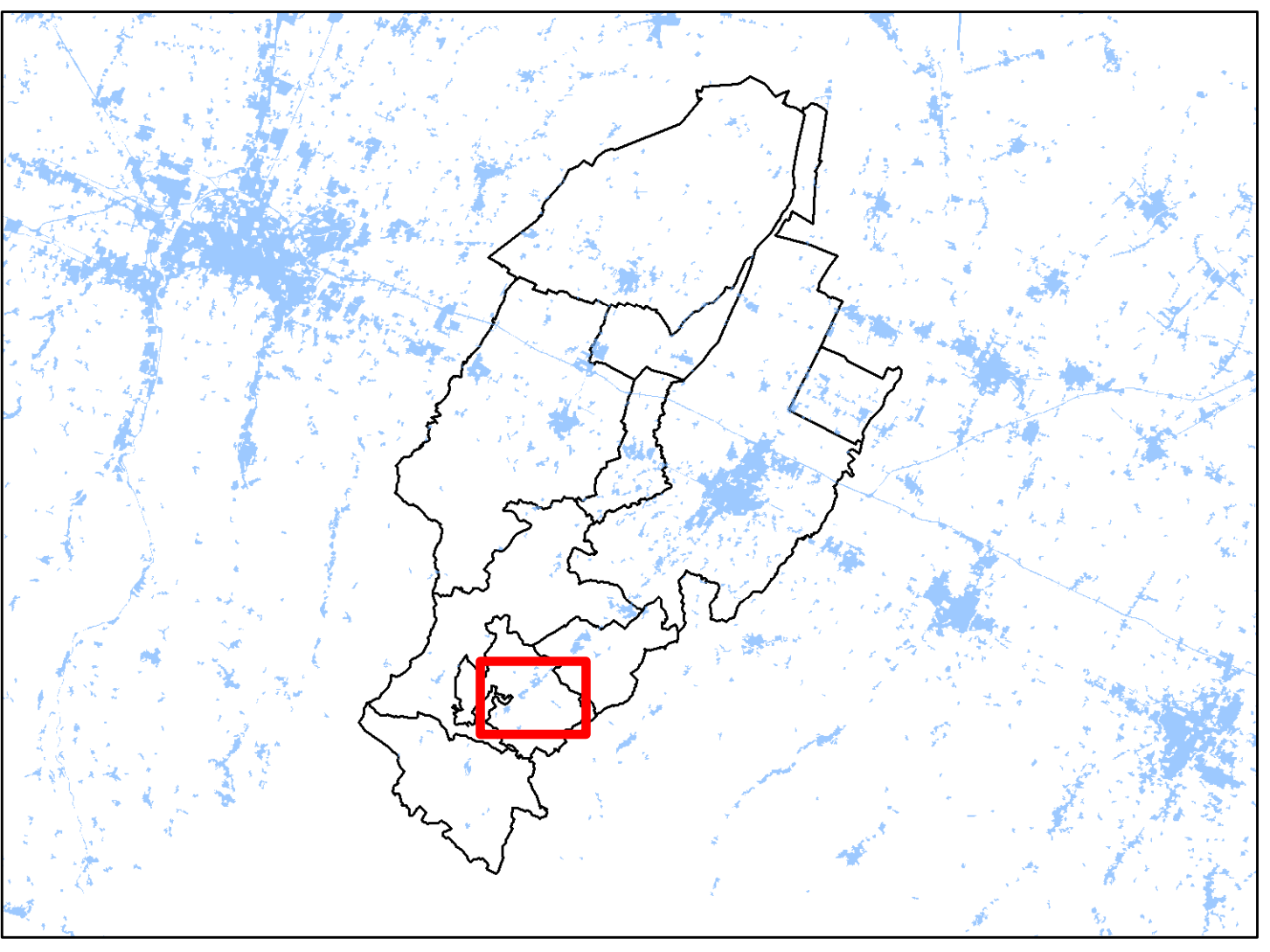
QUADRO CONOSCITIVO
 Sistema della pianificazione
 Attività urbanistica

VOLUME 4
 Tav. 1. Fon

STATO DI ATTUAZIONE DEI PRG VIGENTI
 Previsioni insediative e servizi al 06/2008

Comune di FONTANELICE
 Capoluogo - Prato - Villa San Giovanni
 Villa Campomoro - Gaggio - Fornione

1:5.000
 novembre 2008



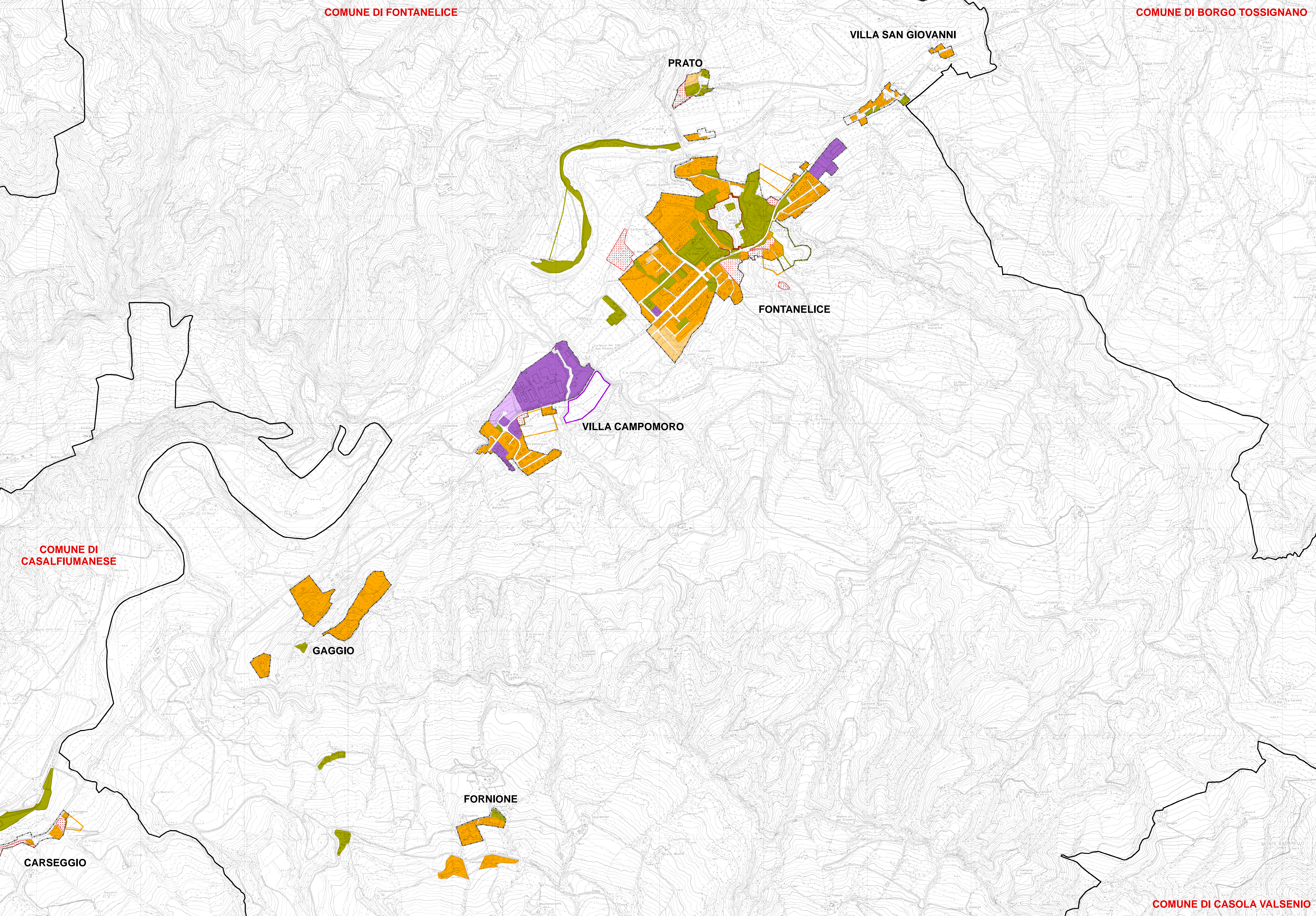
- Legenda**
- Confine Comuni Circondario Imolese
 - Perimetro territorio urbanizzato (PTCP art. 1.5)
- ZONE RESIDENZIALI**
- Zone residenziali consolidate
 - Zone di espansione prevalentemente residenziale attuate o in corso di attuazione (dal 2000 al 2008)
 - Zone a prevalente destinazione residenziale non attuate
- ZONE PRODUTTIVE TERZIARIE COMMERCIALI**
- Zone a prevalente destinazione produttiva/terziaria consolidate
 - Zone di espansione prevalentemente produttiva/terziaria attuate o in corso di attuazione (dal 2000 al 2008)
 - Zone a prevalente destinazione produttiva/terziaria non attuate
 - Zone di espansione prevalentemente commerciali attuate o in corso di attuazione
 - Zone a prevalente destinazione commerciale non attuate
- SISTEMA SERVIZI**
- Servizi di base o di interesse generale previsti dai PRG vigenti attuti o in corso di attuazione
 - Servizi di base o di interesse generale non attuti
- ZONA A - Ambiti di valore storico architettonico**
- Perimetro zona A (centro storico)
 - Ambiti di interesse storico/architettonico

GRUPPO DI LAVORO

Ufficio di Piano Federato
 Moreno Dalini, progettista
 Franco Lorenzi, coordinatore
 Stefania Daccanzi, segretario generale
 Daniele Manca, ufficio urbanistica
 Francesco Tassinari, ufficio urbanistica
 Lorenzo Diari, ufficio cartografia
 Serena Simoni, ufficio cartografia

Collaboratori o Consulenti esterni
 Massimo Ceppi, ufficio urbanistica e ricerca
 Maria Caporali, ufficio urbanistica e ricerca
 Katrin Z. Costantini, ufficio urbanistica e ricerca
 Giacomo Cristofari, ufficio urbanistica e ricerca
 Roberto Vignati, ufficio urbanistica e ricerca
 ERMET S.r.l. - 40024

Diego Bianchi, Associazione comunale
 Massimo Farnetoli, Associazione comunale
 Piergiorgio Mengoli, Associazione comunale
 Marco Piccini, Associazione comunale
 Claudio Romagnoli, Associazione comunale
 Lucilla Villa, Associazione comunale
 Pierluigi Zaccaroli, Ufficio Urbanistica
 Massimo Ceppi, ufficio urbanistica e ricerca
 Roberto Vignati, ufficio urbanistica e ricerca
 Riccardo Tognolini, ufficio urbanistica e ricerca
 Daniela Tognolini, ufficio urbanistica e ricerca
 Roberto Tognoni, ufficio urbanistica e ricerca
 GISE - Società per servizi s.r.l.



COMUNE DI FONTANELICE

COMUNE DI BORGO TOSSIGNANO

VILLA SAN GIOVANNI

PRATO

FONTANELICE

VILLA CAMPOMORO

COMUNE DI CASALFUMANESE

GAGGIO

FORNIONE

CARSEGGIO

COMUNE DI CASOLA VALSENIO